



Chemical Anchors
Химические Анкера



Anaerobic Sealants
Анаэробные Герметики



Adhesives, Putties
Клеи, Шпатлёвки



Silicone Sealants, Pu Foams
Силиконовые Герметики, Пу Пены

Spray Paints
Аэрозольные Краски



Technical Sprays
Технические Спреи



PROFESSIONAL SOLUTIONS

ПРОФЕССИОНАЛЬНЫЕ РЕШЕНИЯ

www.aysakimya.com.tr

EN

AS50 CHEMICAL ANCHOR

High quality general purpose polyester based two component that has been specially formulated for anchoring of wide variety of construction applications. Used widely for medium loads in both horizontal and with its thixotropic feature even in vertical applications.

Features:

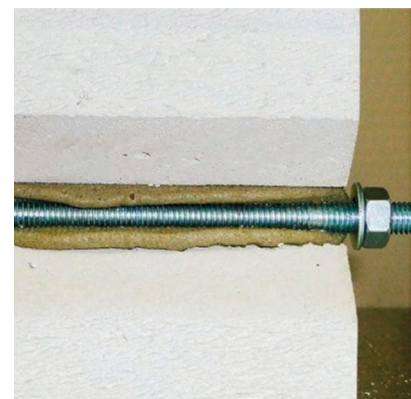
- Cures and sets rapidly
- High mechanical strength
- Saves time and work force
- Can be applied even at low temperatures
- Excellent resistance to many organic solvents and water
- Suitable for multiple uses
- Easy application with special and standard guns

Application Areas:

- Anchoring and bonding concrete, marble, stone etc. on perforated-brick and briquette walls
- Machinery & system anchoring and installation works
- Installation of satellite dish and TV systems, road signs, handrails, fences, and balcony parapets
- Fitting radiators and pipe systems, installation of lamps and lighting systems
- Fixing decorative panels on walls & ceilings, installation of kitchen and bathroom cabinets, fittings and accessories,
- Installation of tunnel ventilation and tunnel lightning systems
- Installation of pipe network and systems
- Applications of structural reinforcement in concrete structures
- Other civil work applications



Code	Name	Packaging	Box/Pcs	Pallet/Box
BCA-049	AS50	300 ml	20	80
BCA-050	AS50	345 ml	12	100
BCA-051	AS50	410 ml	12	100



RU

AS50 ХИМИЧЕСКИЙ АНКЕР

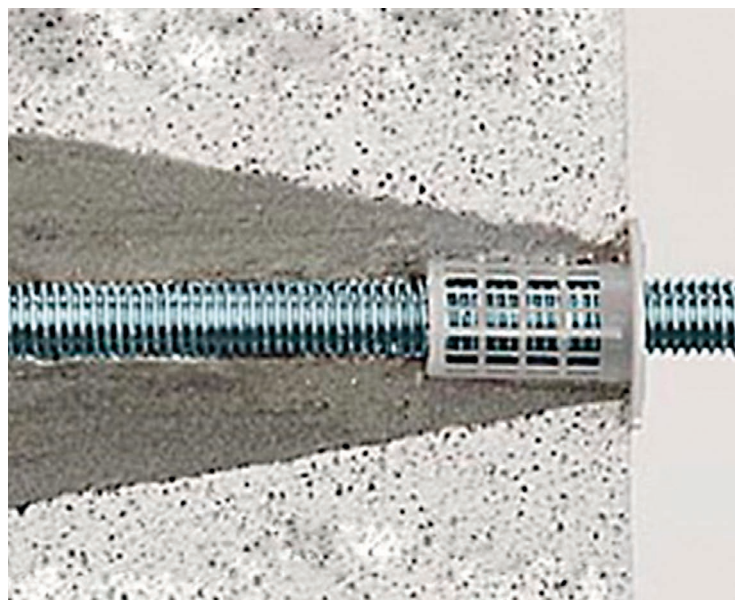
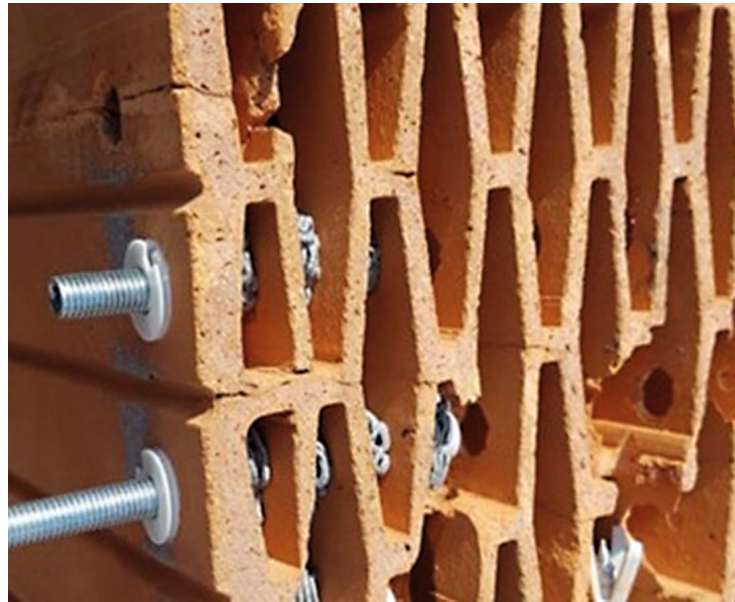
Двухкомпонентный высококачественный тиксотропный анкерочный раствор на основе полиэстеровой смолы, специально разработанный для крепежа самых разнообразных строительных конструкций. Широко используется для средних нагрузок как на горизонтальных, так и на вертикальных поверхностях.

Свойства:

- Быстрое затвердевание и схватывание
- Обеспечивает высокопрочную нераспорную анкеровку
- Экономит время и рабочую силу
- Может применяться даже при низких температурах
- Герметичность и долговечность соединения
- Отличная стойкость ко многим органическим растворителям и воде
- Подходит для многократного использования
- Простота нанесения с использованием специальных и стандартных пистолетов

Области Применения:

- Применяется для монтажа различных конструкций в растянутую и сжатую зону бетона, ячеистый бетон, полнотелый природный камень, мрамор, полнотелый и пустотелый кирпич
- Анкерно-монтажные работы оборудования и систем, установка спутниковых антенн и телевизионных систем, кондиционеров, тентов, навесов, вывесок, перилл и балюстрадов, ворот
- Монтаж радиаторов и трубопроводных систем, установка декоративных панелей на стены и потолок
- Установка полок, шкафов для кухни и ванной комнаты
- Установка ламп и систем освещения, парковочных столбов и стоек, стальных конструкций
- Монтаж систем туннельной вентиляции и туннельного освещения
- Структурное армирование в железобетонных конструкциях



EN

AS51 CHEMICAL ANCHOR (VINYLESTER)

Chemical anchor is a high quality general purpose vinyl ester based two component that has been specially formulated for anchoring of wide variety of construction applications. Used widely for high loads in both horizontal and with its thixotropic feature even in vertical applications.

Features:

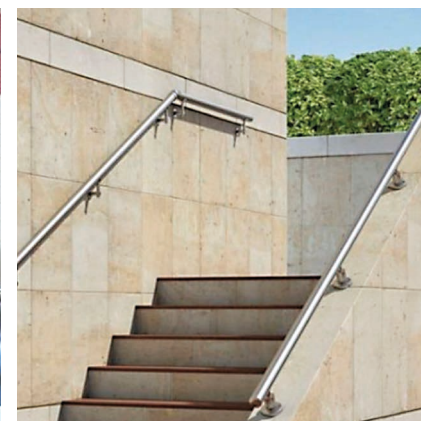
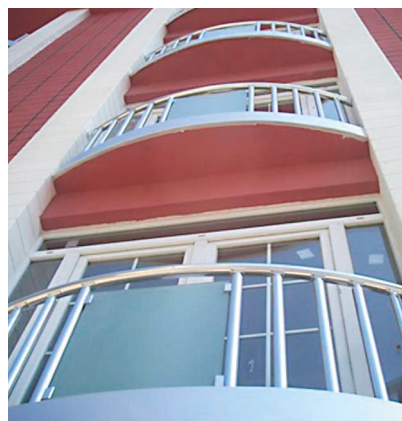
- Cures and sets rapidly
- High mechanical strength
- Saves time and work force
- Can be applied even at low temperatures
- Excellent resistance to many organic solvents and water
- Suitable for multiple uses
- Easy application with special and standard guns

Application Areas:

- Anchoring and bonding concrete, marble, stone etc. on perforated-brick and briquette walls
- Fixing and replacement of reinforcement during the construction of critical structures (bridges, roofs, floors, stairs, support columns, overpasses, etc)
- Machinery & system anchoring and installation works
- Installation of satellite dish and TV systems, road signs, handrails, fences, and balcony parapets,
- Fitting radiators and pipe systems, installation of lamps and lighting systems
- Fixing decorative panels on walls & ceilings
- Installation of kitchen and bathroom cabinets, fittings and accessories,
- Installation of tunnel ventilation and tunnel lightning systems,
- Installation of pipe network and systems,
- Applications of structural reinforcement in concrete structures
- Other civil work applications



Code	Name	Packaging	Box/Pcs	Pallet/Box
BCA-052	AS51	300 ml	20	80
BCA-053	AS51	345 ml	12	100
BCA-054	AS51	410 ml	12	100



RU

AS51 ХИМИЧЕСКИЙ АНКЕР (ВИНИЛЭСТЕР)

Двухкомпонентный высококачественный тиксотропный анкерочный раствор на основе винилэстеровой смолы, специально разработанный для крепежа самых разнообразных строительных конструкций. Широко используется для высоких нагрузок как на горизонтальных, так и на вертикальных поверхностях.

Свойства:

- Быстрое затвердевание и схватывание
- Обеспечивает высокопрочную нераспорную анкеровку
- Экономит время и рабочую силу
- Может применяться даже при низких температурах
- Герметичность и долговечность соединения
- Отличная стойкость ко многим органическим растворителям и воде
- Подходит для многократного использования
- Простота нанесения с использованием специальных и стандартных пистолетов

Области Применения:

- Применяется для монтажа различных конструкций в растянутую и сжатую зону бетона, ячеистый бетон, полнотелый природный камень, мрамор, полнотелый и пустотелый кирпич;
- Крепление и замена арматуры при возведении ответственных конструкций (мостов, перекрытий, лестниц, опорных колонн, эстакад и др.)
- Анкерно-монтажные работы оборудования и систем, установка спутниковых антенн и телевизионных систем, кондиционеров, тентов, навесов, вывесок, перилл и балюстрад, ворот
- Монтаж радиаторов и трубопроводных систем, установка декоративных панелей на стены и потолок
- Установка полок, шкафов для кухни и ванной комнаты
- Установка ламп и систем освещения, парковочных столбов и стоек, стальных конструкций
- Монтаж систем туннельной вентиляции и туннельного освещения
- Структурное армирование в железобетонных конструкциях

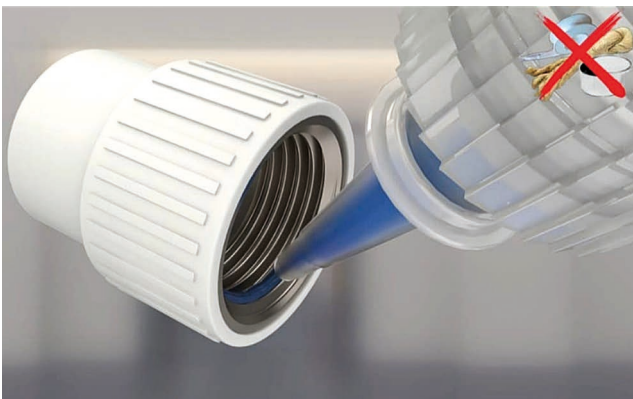
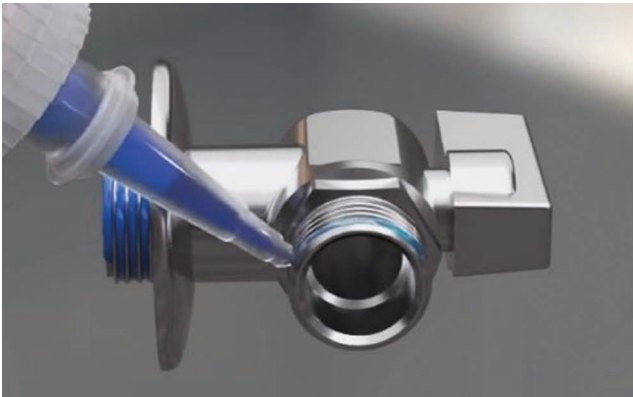


EN

BOTZ ANAEROBIC PIPE SEALANTS – 100% PROOF SEALING SOLUTION FOR METAL THREADED JOINTS

They replace traditional methods of sealing and are used instead of flax fibers and FUM tapes in water supply systems, heating networks, gas pipelines, pneumatic installations, oil pipelines, etc.

Single component and solvent-free adhesives that can polymerize to form a tough plastic bond when confined between closely fitting metal joints, where contact with atmospheric oxygen is eliminated, fills the thread gap and prevents leakage regardless of operating pressure or tightening force.



RU

АНАЭРОБНЫЕ ТРУБНЫЕ ГЕРМЕТИКИ BOTZ - 100% ГЕРМЕТИЧНОЕ УПЛОТНЯЮЩЕЕ РЕШЕНИЕ ДЛЯ МЕТАЛЛИЧЕСКИХ РЕЗЬБОВЫХ СОЕДИНЕНИЙ

Заменяют традиционные методы герметизации и применяются вместо льняных волокон и ФУМ лент в водопроводных системах, тепловых сетях, газопроводах, пневматических установках, маслопроводах и т. п.

Это однокомпонентные клеи-герметики не содержащие растворителей, которые полимеризуются при отсутствии воздуха и контакте с плотно прилегающими металлическими поверхностями, образуя жесткую и нерастворимую пластмассу, которая заполняет резьбовой зазор и предотвращает утечку независимо от рабочего давления или усилия заворачивания соединения.



EN

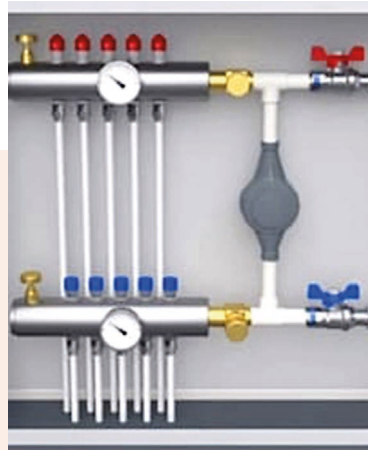
PS42 PIPE SEALANT

Features:

- Very high setting speed even at cold temperatures (< 0°C)
- Red coloured, Medium-low viscosity, High-Strength, Solvent-free
- Resist up to -50°C /+200°C.
- Intended for fixing and sealing threaded joints that do not require periodic disassembly
- Most effective on threads up to 2"; Gap filling up to 0.15mm
- Prevents leakage of liquids and gases in threaded pipe joints, regardless of the operating pressure or tightening force of the connection
- Provides an immediate seal against low pressures, and when fully cured, seal up to bursting pressure up to bursting pressure.
- Non-dripping. Thixotropic feature reduces run-off during assembly
- Excellent resistance to many solvents, gases, water and other chemicals
- Thanks to its lubricating properties easy to apply and facilitates installation.

Application Areas:

- Close-fitting metal pipe threads where all kinds of water, oil, grease, gas and many chemicals pass
- Pressure vessels, compressors, hydraulic systems and tanks
- Areas where resistance against vibration is required



Code	Name	Packaging	Box/Pcs	Pallet/Box
BPS-042	PS42	15ml	144	60
BPS-043	PS42	50ml	120	36
BPS-044	PS42	250ml	36	36

RU

PS42 ГЕРМЕТИК ТРУБНЫХ РЕЗЬБОВЫХ СОЕДИНЕНИЙ

Свойства:

- Очень высокая скорость схватывания даже при низких температурах (< 0°C)
- Средне-низкой вязкости, высокой степени прочности, не содержит растворителей
- Термостойкость от -50 ° C / +200°C.
- Наиболее эффективен для резьбы до 2" и заполнения зазора до 0.15мм
- Предназначен для фиксации и герметизации резьбовых соединений, не требующих периодической разборки.
- Предотвращает утечку жидкостей и газов в резьбовых трубных соединениях независимо от рабочего давления и усилия затяжки
- Способен работать при очень высоких давлениях вплоть

до разрыва трубы .

- Не капает, не рвется, не крошится, не сползает и не ослабевает со временем.
- Отличная стойкость ко многим растворителям, газам, воде и другим химическим веществам; устойчив к высоким механическим нагрузкам и температурным перепадам.

Области применения:

- Плотно прилегающая металлическая трубная резьба, через которую проходят все виды воды, масла, смазки, газа и многих химикатов.
- Сосуды под давлением, компрессоры, гидравлические системы и баки
- Области, где требуется устойчивость к вибрации

EN

PS43 PIPE SEALANT

Features:

- Very high setting speed even at cold temperatures (< 0°C)
- General purpose, medium-viscosity, medium-strength, removable, oil-resistant pipe sealant., solvent-free
- Resist up to -50°C / +150°C.
- Fixed parts can be disassembled by hand tools
- Most effective on threads up to 2"; Gap filling up to 0.20mm
- Prevents leakage of liquids and gases in threaded pipe joints, regardless of the operating pressure or tightening force of the connection.
- Provides an immediate seal against low pressures, and when fully cured, seal up to bursting pressure
- Non-dripping. Thixotropic feature reduces run-off during assembly
- Excellent resistance to many solvents, gases, water and other chemicals
- Thanks to its lubricating properties easy to apply and facilitates installation. Protect joints against corrosion
- Keeps its strength and healing properties against shocks and vibrations long after the application.

Application Areas:

- Close-fitting metal pipe threads where all kinds of water, oil, grease, gas and many chemicals pass
- Pressure vessels, compressors, hydraulic systems and tanks
- Areas where resistance against vibration is required

Code	Name	Packaging	Box/Pcs	Pallet/Box
BPS-045	PS43	15ml	144	60
BPS-046	PS43	50ml	120	36
BPS-047	PS43	250ml	36	36



RU

PS43 ГЕРМЕТИК ТРУБНЫХ РЕЗЬБОВЫХ СОЕДИНЕНИЙ

Свойства:

- Очень высокая скорость схватывания даже при низких температурах (< 0 °C)
- Средне-низкой вязкости, средней степени фиксации, разъемный, не содержит растворителей
- Фиксированные детали могут разбираться с помощью обычных инструментов для демонтажа
- Термостойкость от -50 ° C / +150°C.
- Наиболее эффективен для резьбы до 2" и заполнения зазора до 0.20 мм
- Предотвращает утечку жидкостей и газов в резьбовых трубных соединениях независимо от рабочего давления и усилия затяжки
- Способен работать при очень высоких давлениях вплоть

до разрыва трубы .

- Не капает, не рвется, не крошится, не сползает и не ослабевает со временем
- Отличная стойкость ко многим растворителям, газам, воде и другим химическим веществам; устойчив к высоким механическим нагрузкам и температурным перепадам.

Области применения:

- Плотная прилегающая металлическая трубная резьба, через которую проходят все виды воды, масла, смазки, газа и многих химикатов.
- Сосуды под давлением, компрессоры, гидравлические системы и баки
- Области, где требуется устойчивость к вибрации

EN

PS77 PIPE SEALANT FOR WIDE-DIAMETER >2"

Features:

- Very high setting speed even at cold temperatures (< 0°C)
- Specially formulated for wide-diameter pipes (> 2"); Gap filling up to 0.50mm
- High-viscosity, medium-strength, removable, oil-resistant pipe sealant., solvent-free
- Fixed parts can be disassembled by hand tools
- Resist up to -50°C / +150°C
- Prevents leakage of liquids and gases in threaded pipe joints, regardless of the operating pressure or tightening force of the connection
- Provides an immediate seal against low pressures, and when fully cured, seal up to bursting pressure
- Non-dripping. Protect joints against corrosion. Keeps its strength and healing properties against shocks and vibrations long after the application.

Application Areas:

- Close-fitting metal pipe threads where all kinds of water, oil, grease, gas and many chemicals pass
- Pressure vessels, compressors, hydraulic systems and tanks
- Areas where resistance against vibration is required



Code	Name	Packaging	Box/Pcs	Pallet/Box
BPS-048	PS77	15ml	144	60
BPS-049	PS77	50ml	120	36
BPS-050	PS77	250ml	36	36

RU

PS77 ГЕРМЕТИК ТРУБНЫХ РЕЗЬБОВЫХ СОЕДИНЕНИЙ (>2")

Свойства:

- Очень высокая скорость схватывания даже при низких температурах (< 0 °C).
- Продукт специально разработан для герметизации трубных резьбовых соединений большого диаметра больше 2" и заполнения зазоров до 0.50мм.
- Обладает высокой вязкостью, средней степенью фиксации, не содержит растворителей.
- Фиксированные детали могут разбираться с помощью обычных инструментов для демонтажа
- Термостойкость от -50 ° C / +150°C
- Предотвращает утечку жидкостей и газов в резьбовых трубных соединениях независимо от рабочего давления и усилия затяжки

- Способен работать при очень высоких давлениях вплоть до разрыва трубы .
 - Не капает, не рвется, не крошится, не сползает и не ослабевает со временем.
- Состав отличается безопасностью и эффективностью при взаимодействии с различными поверхностями, а также длительным сроком хранения (36 мес.) без потери изначальных свойств.

Области применения:

- Плотная прилегающая металлическая трубная резьба, через которую проходят все виды воды, масла, смазки, газа и многих химикатов
- Сосуды под давлением, компрессоры, гидравлические системы и баки
- Области, где требуется устойчивость к вибрации



EN UNIVERSAL FAST ADHESIVE KIT

Is an adhesive set consisting of high viscosity cyanoacrylate and activator, for fast bonding materials such as MDF, wood, rubber, glass, metal, stone, marble, granite, stones, most plastics, leather and other common substrates. Provides fast bonding in seconds and high vibration resistance.

Application Areas: The adhesive has a wide range of applications in construction, furniture production, carpentry, outdoor advertising.

RU УНИВЕРСАЛЬНЫЙ ЭКСПРЕСС КЛЕЙ С АКТИВАТОРОМ

Набор состоящий из быстро полимеризующегося клея высокой вязкости на цианакрилатной основе и аэрозоля-активатора. Обеспечивает быстрое и прочное склеивание за секунды. Применяется для склеивания материалов из дерева, МДФ, фанеры, фарфора, стекла, металла, большинство пластиков, резины, кожи, керамики, гранита, мрамора, камня и т. п.

Области Применения: Широкий спектр применения в строительстве, мебельном производстве, быту, столярном деле, изготовление наружной рекламы.

Code	Name	Pack.	Color	Box/Pcs	Pallet/Box
BFA-100	Universal Fast Adhesive Kit	200ml +50gr		24	81
BFA-101	Universal Fast Adhesive Kit	400ml +100gr		24	49



EN SUPER GLUE

It is a general purpose, medium viscosity, ethyl cyanoacrylate adhesive. The product perfectly bonds semi-absorbent and slightly rough surfaces. Fast curing adhesive with high bonding strength. Ease of use. Solvent free. Suitable for bonding materials such as EPDM, PVC, PMMA, ABS, Rubber, Vinyl, Leather, Metal, Ceramic, Glass, Wood, Cork, Paper and their combinations.

Application Areas: Application in manufacture of shoe, bag, leather, furniture, home appliance, automotive, electronics, molding, modelling, advertising, toys, stationery and textile.

RU СУПЕР КЛЕЙ СЕКУНДНЫЙ

Универсальный этилцианакрилатный клей средней вязкости общего назначения. Продукт отлично склеивает полуабсорбирующие и слегка шероховатые поверхности. Обладает высокой скоростью отверждения и очень прочным склеиванием. Не содержит растворителей. Подходит для склеивания таких материалов как EPDM каучук, ПВХ, оргстекло, пластик ABS, резина, винил, кожа, ткань, металл, керамика, фарфор, стекло, дерево, бумага и т.п.

Области Применения: Применение в производстве обуви, сумок, кожи, мебели, бытовой техники, автомобилестроения, электроники, литья, моделирования, рекламы, игрушек, канцелярских товаров и текстиля.

Code	Name	Packaging	Box/Pcs	Pallet/Box
BSG-007	Super Glue	20gr	360	36
BSG-007	Super Glue	50gr	240	36



EN PMM-805 MARBLE & STONE ADHESIVE

Two component marble and natural stone adhesive based on polyester resin. Used with a catalyst to accelerate curing.

Features: Rapid cure time (3-5 min. at 25°C). Very low shrinkage during hardening. Temperature resistance of cured adhesive is between -10°C and + 100°C. Bonded surfaces are ready to use after 2 hours.

Application Areas: Used for gluing, repairing and filling up porous surfaces of the marble, travertine, stones, ceramic, brick, wood and similar materials.

RU РММ-805 КЛЕЙ-МАСТИКА ДЛЯ МРАМОРА И КАМНЯ

Двухкомпонентный клей-мастика для мрамора и камня на основе полиэфирной смолы. В комплекте с клеем имеется катализатор, ускоряющий затверждение.

Свойства: Быстро сохнет (3-5 минут при 25°C). Очень низкая усадка при отверждении. Термостойкость отвержденного клея от -10 °C до + 100 °C. Склеенные детали могут использоваться через 2 часа. Прекрасно поддается полировке.

Области Применения: Склеивание, заполнение и ремонт поверхностей из гранита, мрамора, камня, травертина, кирпича, бетона, мрамора, керамики, мозаики, дерева и других аналогичных материалов.



EN PPA-800 POLYESTER AUTO PUTTY

Two-component polyester putty designed to eliminate irregularities and defects on the surface of trucks and cars, buses, minibuses. The kit includes a hardener to accelerate the curing.

Features: Has excellent adhesion properties. It has a fine-grained structure. Can be used in vertical and horizontal applications. No cracking, no shrinkage, good matching and other advantages. Rapid cure time (3-5 min. at 25°C). Easy to apply. Superior resistance to wear of time. Chemically inert and offers extended durability.

Application Areas: Applied on auto body, DKP stell, metal surfaces..

RU РРА-800 ПОЛИЭФИРНАЯ ШПАТЛЕВКА АВТОМОБИЛЬНАЯ

Двухкомпонентная полиэфирная шпатлевка предназначена для устранения неровностей и изъянов поверхности грузовых и легковых автомобилей, автобусов и фургонов. В комплекте имеется отвердитель для ускорения отверждения.

Свойства: Имеет отличные адгезионные свойства, мелкозернистую структуру. Очень низкая усадка при отверждении. Не трескается и не сжимается. Быстро сохнет (3-5 минут при 25°C). Легко наносится. Прекрасно поддается полировке.

Области Применения: Наносится на кузовы автомобилей, сталь ДКР, металлические поверхности.

Code	Name	Packaging	Color	Box/Pcs	Pal./Box
BMA-805	PMM-805	1000gr	Beige, White	12	70
BMA-807	PMM-805	2500gr	Beige, White	6	60

Code	Name	Packaging	Box/Pcs	Pallet/Box
BAP-800	PPA-800	1000gr	12	70
BAP-801	PPA-800	1800gr	6	60

EN

AS10 UNIVERSAL SILICONE

One -component acetoxy cure silicone sealant for a range of general sealing and glazing applications. It provides a strong adhesion and suitable for use on common non-porous building materials.

Features:

Creates a waterproof barrier when it dries.
Contains additives against mold and fungus growth.
Does not runoff of vertical surfaces. Adheres to common building materials. Withstands temperature changes.

Application Areas:

For general interior and exterior leak-proofing applications. Bonding seams between glass and frame and joints between frames.



EN

AS20 SILICONIZED ACRYLIC SEALANT

Siliconized universal sealant based on acrylic dispersion with improved movement capability and adhesion.

Features:

Ready to use one-component sealing material. Permanently elastic. Good adhesion on construction materials as concrete, brick, metal, wood, aluminum, PVC, etc. Overpaintable. Does not contain any solvent, without odour. Resistant to all weather conditions.

Application Areas:

Filling small gaps and cracks in building. Mounting pvc, wooden and aluminum window and door frames. In the joints of building materials.



RU

AS10 УНИВЕРСАЛЬНЫЙ СИЛИКОНОВЫЙ ГЕРМЕТИК

Однокомпонентный кислотный силиконовый герметик широкого спектра использования для герметизации и остекления. Обеспечивает высокую адгезию и подходит для использования на типичных непористых строительных материалах.

Свойства: Создает водостойкий барьер при высыхании. Содержит фунгицидные добавки, препятствующие образованию грибка и плесени. Сохраняет постоянную эластичность после отверждения. Выдерживает изменения температуры.

Области Применения: Для общей внутренней и внешней герметизации. Склеивание стыков между стеклом и рамой и швов между рамами.

RU

AS20 АКРИЛОВЫЙ ГЕРМЕТИК СИЛИКONИЗИРОВАННЫЙ

Универсальная силиконизированная мастика на основе акриловой дисперсии, с повышенной динамической способностью и силой сцепления.

Свойства: Готовый к применению, однокомпонентный изоляционный материал. Сохраняет свою эластичность. Хорошая адгезия к таким строительным материалам как бетон, кирпич, металл, дерево, алюминий, ПВХ и т.п. После высыхания можно красить. Не содержит растворителей, без запаха. Устойчив к атмосферным явлениям.

Области Применения: Заполнение трещин и небольших зазоров в конструкциях. Монтаж ПВХ, деревянных, железных и алюминиевых профилей. Соединения элементов конструкций.

Code	Name	Pack.	Color	Box/Pcs	Pallet/Box
BSS-010	AS10	280gr	Clear, White, Black, Grey, Brown	30	100
BSS-011	AS10	280ml	Clear, White, Black, Grey, Brown	30	100

Code	Name	Pack.	Color	Box/Pcs	Pallet/Box
BAS-020	AS20	450gr	White, Black, Grey, Brown, Oak	30	96
BAS-021	AS20	500gr	White, Black, Grey, Brown, Oak	30	96

EN

AS30 MULTI-PURPOSE POLYURETHANE FOAM

Multi-purpose aerosol polyurethane foam. The main purpose of the foam is filling, sealing gaps, installation, heat and sound insulation. Resistant to humidity and mildew.

Features:

Adheres very strongly and fills thoroughly. Does not shrink. Limited expansion. Fast cure. Semi-flexible structure. Dried foam can be trimmed, sanded and painted over. Provides heat and sound insulation.

Application Areas:

Filling and insulating gaps around window and door frames. Filling and insulating irregular gaps, cracks and holes in buildings.



RU

AS30 МНОГОЦЕЛЕВАЯ ПОЛИУРЕТАНОВАЯ ПЕНА

Основное назначение пены - заполнение, герметизация зазоров, монтаж, термо и звукоизоляция. Устойчива к влаге и плесени.

Свойства: Очень прочное сцепление и заполнение. Не дает усадку. Ограниченное расширение. Быстрое отверждение.

Полугибкая структура. Высохшую пену можно обрезать, отшлифовать и покрасить. Не стекает с вертикальных поверхностей. Обеспечивает хорошую тепло и звукоизоляцию.

Области Применения: Установка и изоляция дверных и оконных проемов. Заполнение и герметизация трещин, стыков и швов.

EN

AS40 POLYURETHANE GUN FOAM

High-yield one component polyurethane foam to be used with an applicator gun for professional users. Provides maximum efficiency and economical use.

Features:

High yield foam allows to fill higher number of doors and windows. Application with a gun allows easier and more controllable dosage. Controlled expansion, low pressure on door and window frames. Cures fast, becomes cuttable within half an hour. High stability, no shrinkage.

Application Areas:

Filling and insulating gaps around window and door frames. Filling and insulating irregular gaps, cracks and holes in building.



RU

AS40 ПРОФЕССИОНАЛЬНАЯ ПОЛИУРЕТАНОВАЯ ПЕНА

Высокопродуктивная полиуретановая пена для профессиональных пользователей, легко дозируемая пистолетом-насадкой. Обеспечивает максимальную эффективность и экономичность использования.

Свойства: Высокая продуктивность- установка еще большего количества дверей и окон. Контролируемое вторичное расширение-низкое давление на дверные коробки. Быстрое высыхание. Высокая стабильность, отсутствие усадки.

Области Применения: Заполнение пустот вокруг дверных и оконных коробок. Заполнение пустот, трещин и зазоров в зданиях с целью обеспечения изоляции.

Code	Name	Packaging	Box/Pcs	Pallet/Box
BPF-030	AS30	600gr	16	96
BPF-031	AS30	750ml	16	96

Code	Name	Packaging	Box/Pcs	Pallet/Box
BPF-040	AS40	750ml / 850gr	16	96

EN

BT-40 MULTI USE SPRAY

Botz BT40 - is a lubricating, protecting, cleaning and loosening product for general purpose maintenance applications.

Features:

- Ultimate penetrating ability
- Loosens rusted or corroded bolts, nuts, cables and any other fasteners.
- Greases and loosens door and window hinges, locks, and other fittings.
- Decreases frictions and stops squeaks of pedals, chairs, windows, faucets and hinges.
- Does not contain silicone and any dirt trap additives.

Application Areas:

- In all fittings, door and window mechanisms, locks, handles, hinges. For loosening and activating rusted and jammed mechanisms. Can be used as protective on surfaces vulnerable to water and rust.



EN

GM174 GASKET MAKER

Pale orange coloured, general purpose gasket maker in the form of thick paste. Fills the gaps between two parts and closes like a flexible gasket.

Features:

- Provides impermeability at low pressure even right after the application
- Can be used on other gaskets.
- Flexible and non-dripping
- Vibration-resistant
- Gap filling up to 0.5mm

Application Areas:

- Fuel and water pumps, bearing boxes, engine thermostats, air compressors, pumps in various combinations, fuel tanks, etc.



RU

BT-40 СПРЕЙ-СМАЗКА УНИВЕРСАЛЬНАЯ

Botz BT-40- это многоцелевой спрей, который благодаря своей особой формуле, обладает смазочными, а также одновременно защитными и очистительными свойствами.

Свойства:

- Уникальная проникающая способность
- Облегчает отвинчивание ржавых болтов, гаек и другого крепежа
- Смазывает и удаляет ржавчину с дверных и оконных петель, замков и прочего крепежа
- Уменьшает трение и скрипы педалей, мебели, окон, кранов и петель
- Не содержит силикон
- Вытесняет воду и образует прочную смазывающую пленку
- Обеспечивает защиту металлических частей и поверхностей от коррозии

Области Применения:

- Для очистки от ржавчины дверных и оконных механизмов и крепежей
- Для удаления влаги на металлических деталях
- Для очистки и освобождения заклинивших металлических деталей от грязи, ржавчины, коррозии и т.д.
- Для защиты чувствительных к воде и подверженных ржавчине поверхностей
- Для чистки и ремонта оружия и т.п

Code	Name	Packaging	Box/Pcs	Pallet/Bo
BMS-40	BT-40	200ml	36	81
BMS-41	BT-40	400ml	24	81

RU

GM174 ФОРМИРОВАТЕЛЬ ПРОКЛАДОК

Тиксотропный пастообразный быстро отверждаемый анаэробный состав светло-оранжевого цвета, средней прочности, общего назначения. Идеален для обработанных и жестких металлических фланцев. Герметизирует при условии плотного прилегания между металлическими поверхностями и фланцами.

Свойства:

- Жидкая прокладка, формируемая на месте
- Обеспечивает герметичность при низком давлении сразу же после нанесения.
- Не разрушается, не сползает и не усыхает, не создаёт течей и заклиниваний, не вызывает коррозии. Обладает устойчивостью к вибрации
- Заполняет зазоры до 0,5 мм. Заменяет готовые уплотнители разных форм и размеров
- Области применения: Герметизация фланцев в коробках передач, двигателях, фланцевые соединения блока двигателя, водяного насоса, крышки клапанного механизма, подшипниковых щитов; топливных баков, воздушных компрессоров и т.п.

Code	Name	Packaging	Box/Pcs	Pallet/Box
BGM-174	GM174	50ml	72	80
BGM-176	GM174	250ml	54	30

EN

SPRAY PAINTS

Acrylic based, universal, fast drying, suitable for indoor and outdoor use, solvent-based protective and decorative spray paint.

Features:

High coverage. Coating and adhesion strength is high. Good UV resistance. Easy to apply, long lasting. Flexible. Strong resistance to scratching and bending. Good color stability and durability. Good hardening. Free of pollutant and ozone-depleting CFC gas.

Application Areas:

Furniture and decoration, white goods, general repair, handicrafts, modeling and hobby works, bicycle, motorcycle and automotive, machine spare parts and various industrial fields, wood, metal, glass, ceramic, plastic, paper, concrete etc.

RU

АЭРОЗОЛЬНАЯ КРАСКА

Быстросохнущая универсальная акриловая краска на сольвентной основе специально разработана для внутренних и наружных работ.

Свойства:

Быстро сохнет. Высокое качество покрытия и адгезия. Стабильность цвета и долговечность. Сильная устойчивость к царапинам и изгибам. Стойкость к влаге, морозу, УФ. Не содержит веществ, разрушающих озоновый слой.

Области Применения:

Применяется для покраски мебели, бытовой техники, велосипедов, локального декора, хобби. Можно безопасно использовать на таких поверхностях как дерево, металл, стекло, керамика, пластик, бумага, бетон и др.

Colour Catalogue RAL COLORS			
9010 Parlak Beyaz	9010 Mat Beyaz	5003 Safir Mavi	5005 Siyah Mavi
9016 Trafik Beyaz	1013 Inci Beyaz	5010 Gece Mavi	5012 Akik Mavi
9002 Gri Beyaz	9003 Siyah Beyaz	5015 Okuk Mavi	5017 Boncuk Mavi
1015 Fil Digi	1023 Trafik Sarisi	5018 Turkuz	5021 Deniz Mavi
1018 Sari	1003 Yaka Sarisi	6001 Zümrü Yeşil	6002 Nefis Yeşil
1007 Kıyık Sari	310-1 Kirem	6005 Yasun Yeşil	6016 Yeşil
2002 Makine Kırmızı	2004 Turuncu	6018 Fistik Yeşil	6019 Mirt Yeşil
3002 Karmen Kırmızı	5015 Akik Pembö	7001 Çakir Gri	7015 Orta Gri
3000 Alek Kırmızı	3020 Trafik Kırmızı	7016 Antrasit Gri	7032 Bej
4001 Elitalan	4003 Fiyazi Pembö	7035 Akik Gri	7040 Beton Gri
4005 Mür	5002 Lachvert	7046 Garmek Gri	8003 Akik Kahve
SPECIAL PURPOSE COLORS			
8001 Sütlü Kahve	8016 Kahve	Plastik Yüzey Astarı	Metal Yüzey Astarı
8017 Kählereng	8011 Fındık Kahve	Çinko Sprey	İnox Sprey
9005 Bordo	9005 Pirek Siyah	EFFECT COLORS	
9005 Mür Siyah	9005 Yan Mat Siyan	Altın Etki	Bakır Etki
9008 Güneş Gri	Çel Sarısı	Krom Etki	
9005 Okat Kırmızı	Okat Sari	METALLIC COLORS	
Parlak Varnik	Mat Varnik	Metallik Kırmızı	Metallik Siyah
		Metallik Mavi	Metallik Turuncu
		Metallik Sarı	Metallik Yeşil
		Metallik Güncü	
FLUORESCENT COLORS			
Floresan Sari	Floresan Turuncu		
Floresan Yeşil	Floresan Pembö		
Floresan Kırmızı	Floresan Mavi		
HEAT RESISTANT COLORS			
Isya Dayanıklı Güneş	Isya Dayanıklı Siyah		

Code	Name	Packaging	Box/Pcs	Pallet/Box
RSP-001	Spray Paint	400ml	12	94
RSP-002	Spray Paint	500ml	12	94





AYSA



AYSA KİMYA ÇELİK SAN. VE DİŞ TİC. LTD. ŞTİ.

Yenişehir Mahallesi Sümbül Sokak Sweet Life Plaza No: 6/2 Ofis: 61 Pendik / İstanbul / TÜRKİYE

Mobile: +90 (533) 144 36 46 +90 (530) 246 96 50

Phone: +90 (216) 266 78 81 **Mail:** info@aysakimya.com.tr

www.aysakimya.com.tr